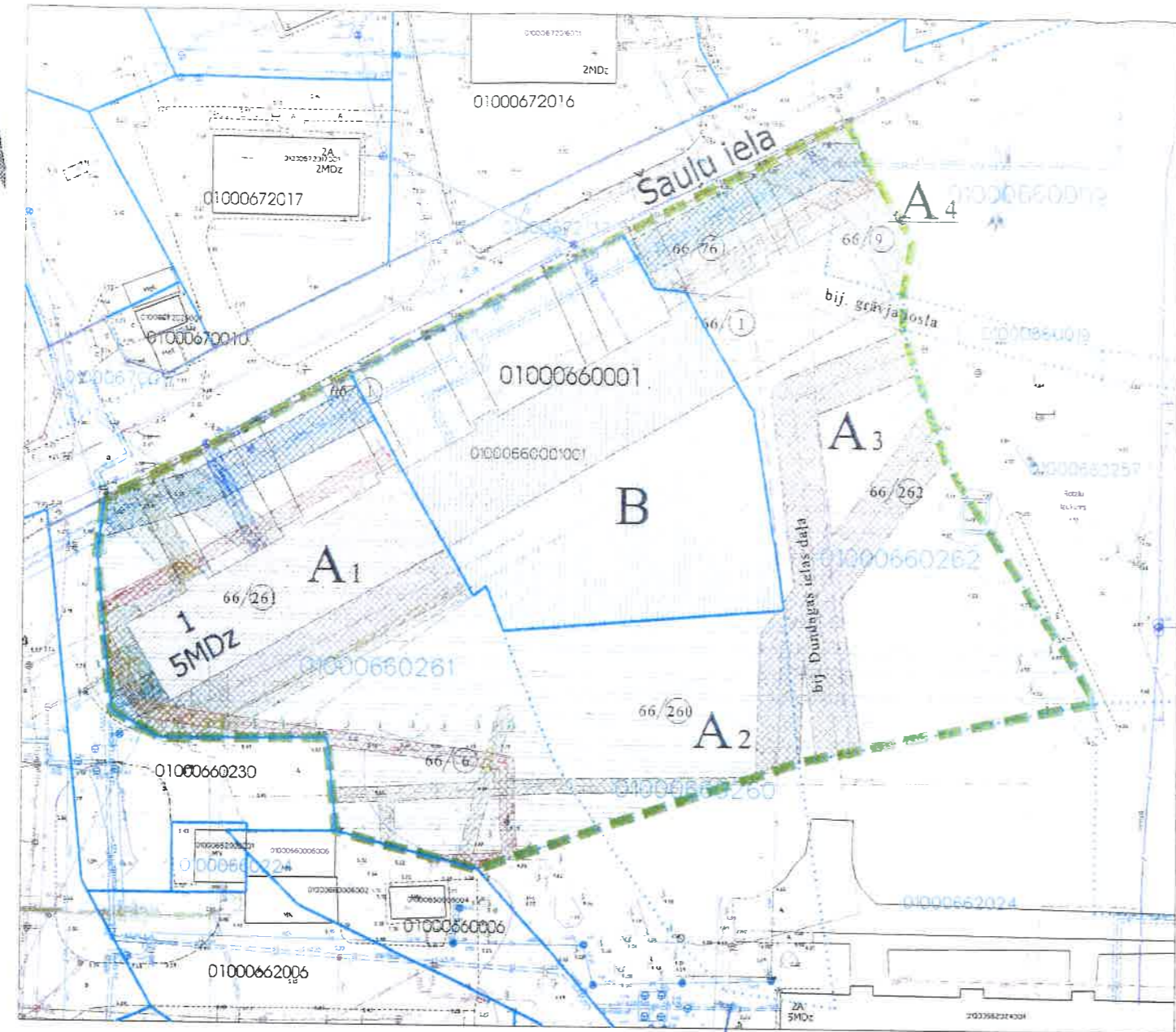


FUNKCIONĀLI NEPIECIEŠAMĀ ZEMES GABALA KOREKCIJAS PROJEKTS /ROBEŽU NOTEIKŠANAS PROJEKTS/ dzīvojamai mājai Šauļu ielā 1, Rīgā



- APZĪMĒJUMI PLĀNĀ:**
- 01000660001 Uzmērītas zemes vienības robeža, kadastra apzīmējums
 - 01000660010 Projektētas zemes vienības robežas, kadastra apzīmējums
 - 01000660010 Ēkas kadastra apzīmējums
 - 01000660022 5 stāvu dzīvojamā māja Šauļu ielā 1, Rīgā (būves kad.apz. 01000660001001) ir reģistrēta nekustamā īpašuma ar kadastra numuru 01005660022 sastāvā, kas ierakstīts Rīgas pilsētas zemesgrāmatas nodaļumā Nr.21370. Dzīvojamā māja sadalīta 105 dzīvokļu īpašumos.
 - 01000660026 Dzīvojamai mājai Šauļu ielā 1, Rīgā, funkcionāli nepieciešamā zemes gabala robeža. Platība - 7587 kv.m. Apoūves intensitāte: 88% (atļautais maks. 140%), Brīvā teritorija 94% (atļautais min. 35%).

- Funkcionāli nepieciešamo zemesgabalu veido:**
- A1** Zemes vienība ar kadastra apzīmējumu 01000660261, platība - 2453 kv.m., kas uzmērāma un ierakstāma zemesgrāmatā uz Rīgas pilsētas pašvaldības vārda un nododama privatizācijai dzīvojamās mājas Šauļu ielā 1, Rīgā, privatizēto objektu īpašniekiem. Veido - vēsturiskā zemesgabala 66.grupas 1., 6. un 261. grunts daļas. Pamats: Rīgas pilsētas Zemes komisijas 09.10.2006. izziņa Nr.993 (par bij.66/1), izziņa Nr.994 (par bij.66/6) un 27.12.2012. izziņa Nr.459 (par bij.66/261).
 - A2** Zemes vienība ar kadastra apzīmējumu 0100066260 daļa, - 824 kv.m. platībā, kas uzmērāma un ierakstāma zemesgrāmatā uz Rīgas pilsētas pašvaldības vārda un nododama privatizācijai dzīvojamās mājas Šauļu ielā 1, Rīgā, privatizēto objektu īpašniekiem. Veido - vēsturiskā zemesgabala 66.grupas 260. grunts daļa. Pamats: Rīgas pilsētas Zemes komisijas 27.12.2012. izziņa Nr.458.
 - A3** Zemes vienība ar kadastra apzīmējumu 01000660262, platība - 2200 kv.m., kas uzmērāma un ierakstāma zemesgrāmatā uz Rīgas pilsētas pašvaldības vārda un nododama privatizācijai dzīvojamās mājas Šauļu ielā 1, Rīgā, privatizēto objektu īpašniekiem. Veido - vēsturiskā zemesgabala 66.grupas 1., 76., 262. grunts daļas un bijušā Dundāgas ielas daļa un grāvja josla. Pamats: Rīgas pilsētas Zemes komisijas 09.10.2006. izziņa Nr.993 (par bij.66/1), 27.12.2012. izziņa Nr.460 (par bij.66/76), 09.10.2006. izziņa Nr.998 (par bij.66/262), izziņa Nr.999 (par bij.ielas daļu) un 12.01.2013. izziņa Nr.ZK-13-4-iz (par bij.grāvja joslu).
 - A4** Zemes vienība ar kadastra apzīmējumu 01000660009 daļa, - 130 kv.m. platībā, kas uzmērāma un ierakstāma zemesgrāmatā uz Rīgas pilsētas pašvaldības vārda un nododama privatizācijai dzīvojamās mājas Šauļu ielā 1, Rīgā, privatizēto objektu īpašniekiem. Veido - vēsturiskā zemesgabala 66.grupas 9. grunts daļa. Pamats: Rīgas pilsētas Zemes komisijas 29.10.2013. lēmums Nr.15/5 (par bij.66/9).
 - B** Zemes vienība ar kadastra apzīmējumu 01000660001, - 1980 kv.m. platībā, par kuras izmantošanas nosacījumiem dzīvojamās mājas Šauļu ielā 1, Rīgā, privatizēto objektu īpašniekiem ir jāvienojas ar zemes vienības īpašnieku. Zemes vienība ir reģistrēta nekustamā īpašuma ar kadastra numuru 01000660001 sastāvā, kas ierakstīta Rīgas pilsētas zemesgrāmatas nodaļumā Nr.4273. Īpašnieks - Fiziska persona.
- 01000660026 Vēsturisko zemesgabalu robežas, grupas un grunts aumurs
01000660026 Ielas sarkanā līnija

- APGRŪTINĀJUMI:**
- Ekspluatācijas aizsargjoslas teritorija gar elektrisko tīklu kabeļu līniju - 1 metrs katrā pusē no kabeļu līnijas.
 - Ekspluatācijas aizsargjoslas teritorija gar gāzesvadu ar spiedienu līdz 0,4 megapaskāļiem - 1 metrs katrā pusē no gāzesvada ass.
 - Ekspluatācijas aizsargjoslas teritorija gar pašteses kanalizācijas vadu - 3 metri katrā pusē no cauruļvada ārējās malas
 - Ekspluatācijas aizsargjoslas teritorija gar pazemes elektronisko sakaru tīklu līniju un kabeļu kanalizāciju - 1 metra attālumā no elektronisko sakaru tīkla līnijas ass
 - Ekspluatācijas aizsargjoslas teritoriju gar elektronisko sakaru tīklu gaisvadu līniju - 2,5 metru attālumā no elektronisko sakaru tīkla līnijas ass
 - Ekspluatācijas aizsargjoslas teritorija gar pazemes siltumvadu, siltumapgādes iekārtu un būvi - 2 metru attālumā katrā pusē no cauruļvada apvalka, kanāla, tuneļa vai citas būves ārējās malas
 - Ekspluatācijas aizsargjoslas teritorija ap ūdensvadu, kas atrodas līdz 2 metru dziļumam- 3 metri katrā pusē no cauruļvada ārējās malas

- PIEZĪMES:**
- Atbilstoši Rīgas domes 20.12.2005. saistošajiem noteikumiem Nr. 34 "Rīgas teritorijas izmantošanas un apbūves noteikumi" (RTIAN) un Rīgas teritorijas plānojuma 2006. - 2018. gadam grafiskai daļai, funkcionāli nepieciešamais zemes gabals atrodas - Dzīvojamās apbūves teritorijā (Dz):
 - Maksimālais stāvu skaits - 5 stāvi.
 - Zemes gabala maksimālā apbūves intensitāte - 140%.
 - Zemes gabala minimālā brīvā teritorija - 35%.
 - Saskaņā ar Rīgas teritorijas plānojuma 2006.-2018.gadam "Galvenās aizsargjoslas un citi zemesgabalu izmantošanas aprobežojumi", funkcionāli nepieciešamais gabals atrodas:
 - 5 km zonā ap projektējamā lidlauka "Spilve" kontrolpunktiem, kur objektu būvniecībai, kuru absolūtais augstums par 30m un vairāk pārsniedz kontrolpunkta absolūto augstumu, saņemama Civilās aviācijas atļauja;
 - 15 km zonā ap starptautiskās lidostas "Rīga" kontrolpunktu, kur darbību veikšanai, kas veicina putru koncentrāciju, saņemama Civilās aviācijas aģentūras atļauja;
 - daļēji Daugavas HES avārijas riska applūšanas zonā.
 - Veicot zemes vienību ar kadastra apzīmējumiem 01000660261, 01000660260, 01000660262 un 01000660009 kadastrālo uzmērīšanu, tiks precizētas zemes vienības robežas, platība un apgrūtinājumi.
 - Funkcionāli nepieciešamā zemesgabala inženiertīkli tiek noteikti saskaņā ar pašvaldības augstas detalizācijas topogrāfiskās datubāzes datiem (Autors: © Rīgas pilsētas pašvaldība, 2003-2020).

PASŪTĪTĀJS:
Rīgas pašvaldības dzīvojamā māju privatizācijas komisija

Rīgas pašvaldības
Dzīvojamā māju privatizācijas komisija
Komisijas priekšsēdētāja vietnieks
Normunds Beinarovičs
(zīmogs) (paraksts) (datums) 19.05.2020.

Rīgas pašvaldības
dzīvojamā māju privatizācijas komisija
Privatizācijas objektu sagatavošanas nodaļas
galvenā speciāliste - teritorijas plānotāja
I. Andersone
19.05.20.
Rīgas domes
Pilsētas attīstības departamenta
Pilsētvides attīstības pārvaldes vadītāja,
direktora vietnieka pilnvarotās attīstības
jautājumos p.i.
I.SIRMĀ
02.07.2020.

PAR 66.GRUPAS, BĪG. 1, 6, 9, 76, 260,
261, 262. GRUNTUS UN BĪG. DUNDĀGAS
IELAS UN GRĀVJA JOSLU DAĻAS
SASKAŅOTS
NO NEKUSTAMĀ ĪPAŠUMA
PIEDERĪBAS VIEDOKĻĀ
Rīgas domes Īpašuma departamenta
Nekustamā īpašuma pārvaldes
direktora vietnieka pilnvarotās
E. Saulītis
04-06-232

SASKAŅOTS
NO ZEMES ĪERĪBAS VIEDOKĻĀ
Rīgas pilsētas būvniecības
Arhitektūras pārvaldes
Teritorijas plānotāju nodaļas
galvenā teritorijas plānotāja
Olga Boriseviča
02.07.2020

Ar šī funkcionāli nepieciešamā zemesgabala korekcijas projekta /robežu noteikšanas projekta/ dzīvojamai mājai Šauļu ielā 1, Rīgā, projekta saskaņošanu spēku zaudē 03.05.1999. Zemju pārvaldes saskaņojums.

Funkcionāli nepieciešamā zemesgabala korekcijas projekts /robežu noteikšanas projekts/ dzīvojamai mājai Šauļu ielā 1, Rīgā		
Lapa	Lapas	Mērogs
1	1	1:800
Merko		
Būvniecības, iebūvniecības un inženierzinātņu projekti Telpu un iekārtu projektēšana Telpu un iekārtu izstrāde www.mernieks.lv		
LATVIJAS MĒRNIĒKU GRUPA		
Sertificēts zemes ierīkotājs Uldis Mežulis. Sertifikāta Nr. AA0053. Sertificēts izsniegts 2010. gada 07. decembrī. Sertificēts derīgs līdz 2020. gada 06. decembrim.	U.Mežulis	